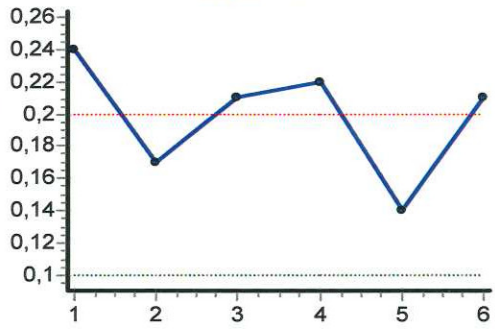


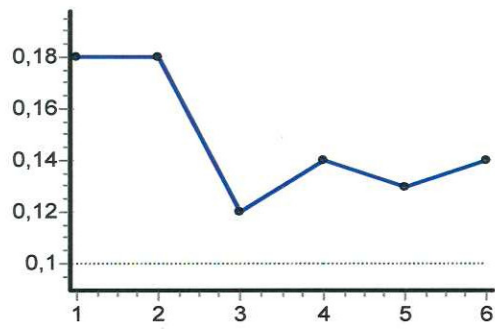
ЗАКАЗЧИК			ОБОРУДОВАНИЕ								СМАЗОЧНЫЙ МАТЕРИАЛ				
№ ЗАКАЗЧИКА:			Бульдозеры: Бульдозер САТ D9R №8								G-Profi MSI Plus SAE 15W-40				
			Двигатель								Наработка: , 250 м/ч				
			Ответственный: ..								№ в системе СНЕСК: 007/0043/01				
Норма:			12,5-16,3	< 0,2	0	< 100	< 0,2	< 0,2	< 0,2	< 0,2	< 2	< 0,2	< 0,2	< 0,2	
№	Дата отбора	Дата лаборат	Внешний вид	КВ 40 (мм2/с)	КВ 100 (мм2/с)	Доля примесей, %	Н2О вода (%)	Металл, у.е.	Сажа, А/0,1 мм	Окислы С, А/0,1 мм	Окислы азота, А/0,1 мм	Сульфатация, А/0,1 мм	Топливо, %	Гликоль, %	Присадки, А/0,1 мм
4	27.07.2018	30.07.2018	черный	99,23	13,48	0,22	0	2	0,14	0,08	0,09	0,11	0	0	0,05
5	08.08.2018	09.08.2018	черный	100,71	13,68	0,14	0	0	0,13	0,07	0,07	0,09	0	0	0,05
6	20.08.2018	21.08.2018	черный	102,08	13,93	0,21	0	5	0,14	0,08	0,08	0,11	0	0	0,04

Элементы в ppm				
Проба №	Норма	6	5	4
1.Износ				
1	Железо < 30	10,7	9,55	12,1
2	Медь < 50	0,598	1,04	0,68
3	Свинец < 10	2,23	1,89	1,82
4	Марганец < 14	0,277	0,248	0,294
5	Олово < 5	0	0	0
6	Титан < 20	0	0	0
7	Ванадий < 15	0	0	0
8	Алюминий < 10	0	0,538	0,838
9	Серебро < 19	0	0	0
10	Хром < 5	0,289	0,254	0,298
11	Никель < 15	0,216	0	0
12	Молибден < 15	101	95,1	108
2.Загрязнение				
13	Кремний < 10	3,46	3,11	4,02
14	Натрий < 35	6,29	0,36	2,88
15	Калий < 35	0,541	0	0
3.Присадки				
16	Магний	12,9	12,7	16,9
17	Барий	0,116	0,179	0,145
18	Кадмий	0,262	0,255	0,247
19	Кальций	4170	4260	4200
20	Фосфор	1240	1250	1230
21	Цинк	1410	1470	1420

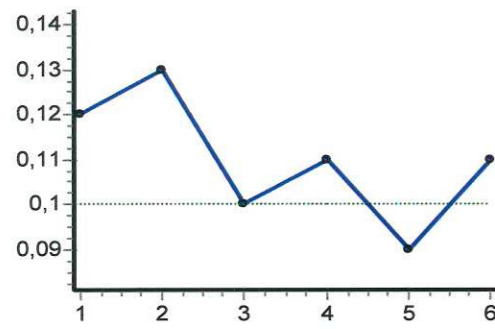
Массовая доля механических при месей, %



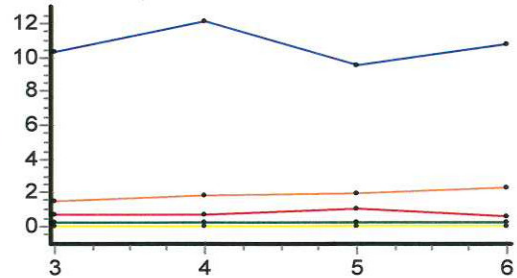
Сажа, А/0,1 мм



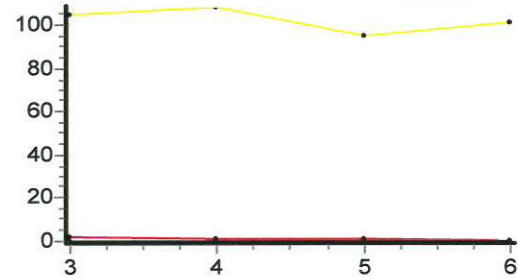
Продукты сульфатации, А/0,1 мм



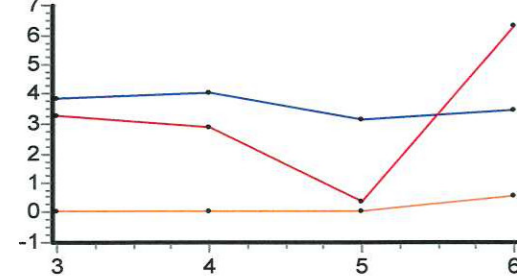
Железо, Медь, Свинец, Марганец, Олово, Титан



Ванадий, Алюминий, Серебро, Хром, Никель, Молибден



Кремний, Натрий, Калий



Дополнительные параметры				
ТВ в откр.тигле	> 180	218	218	215
TBN (ASTM)	> 5	11,41	11,87	11,96
Сажа, %		0,35	0,3	0,36

Отв.: Садартынов Р.Н.
Дата: 21.08.2018

Комментарий результатов анализа текущей пробы:
Масло заменить. Высокое содержание грязи в масле. Замените масляные и воздушные фильтры.



ТИТАН